

Moovs.

MAKELAARS & TAXATEURS



Vraagprijs

€ 315.000 K.K.

158

CHURCHILLAAN

TERNEUZEN

0115-611489

info@moovsmakelaars.nl

moovsmakelaars.nl

OMSCHRIJVING

Keurig instapklaar appartement met 2 slaapkamers, garage, berging en royaal balkon gelegen op de 2e verdieping van appartementencomplex Nautilus. Dankzij de leuke ligging van het appartement op de 2e verdieping heeft u niet alleen een prachtig zicht over de Westerschelde, maar ook een prettig contact met de omgeving rondom het gebouw.

Appartementencomplex Nautilus heeft een zeer centrale ligging.

De uitvalswegen naar de rondweg en Westerscheldetunnel zijn nabij. Tevens zijn voorzieningen zoals winkelcentrum, supermarkt, bushalte en zorgfaciliteiten te voet of per fiets bereikbaar. Voor het gebouw is meer dan voldoende parkeergelegenheid beschikbaar.

Bent u op zoek naar een instapklaar appartement met garage gelegen op een uitstekende locatie? Maak dan snel een afspraak voor bezichtiging!

Via de inkomhal heeft u toegang naar de woonkamer, slaapkamers, badkamer, toiletruimte en berging.

De woonkamer heeft geen toelichting nodig, hier geniet u van een prachtig uitzicht!

Er is een open keuken met toegang naar het balkon. De nette keuken is voorzien van inbouwapparatuur: kookplaat, afzuigkap, magnetron, koelkast en vriezer.

De eerste slaapkamer is ruim, de tweede slaapkamer is iets kleiner en kan prima dienen als logeer- of kantoorruimte. De badkamer is in 2021 vernieuwd. Deze is volledig betegeld en beschikt over een inloopdouche, wastafelmeubel en wasmachineaansluiting. Aansluitend een ruime opbergkast en apart toilet.

OMSCHRIJVING

Berging:

Het appartement heeft een garage welke voorzien is van elektrische deur.

Op de eerste verdieping is de berging aanwezig, ideaal voor het stallen van fietsen.

Zeer ruim balkon met zicht over de Westerschelde.

Het complex is gebouwd in 1991.

De kozijnen zijn van hout met dubbele beglazing
In het complex zijn een trappenhuis en lift aanwezig.

De VvE kosten bedragen € 119,- per maand.

Meterkast met voldoende groepen
Verwarming en warm water middels c.v.-ketel type Remeha (bj. Ca 2017)

Moovs Makelaars & Taxateurs besteedt de uiterste zorg aan het verstrekken van juiste en actuele informatie op deze website. Desondanks kunnen er geen rechten worden ontleend aan de verstrekte woninginformatie. Wij wijzen erop dat alle opgegeven oppervlaktes indicatief zijn en dat hieraan geen rechten kunnen worden ontleend. Moovs Makelaars & Taxateurs aanvaardt dan ook geen enkele aansprakelijkheid voor mogelijke onjuistheden of onvolledigheden in de verstrekte informatie, noch voor eventuele gevolgen van het gebruik van deze informatie.

KENMERKEN

SOORT WONING:
PORTIEKFLAT

ENERGIELABEL:
C

BOUWJAAR:
1991

WOONOPPERVLAKTE:
78m²

INHOUD:
231m³

PERCELOPPERVLAKTE:



KENMERKEN

Overdracht

Vraagprijs	€ 315.000,- k.k.
Aanvaarding	In overleg

Bouw

Type object	Appartement, portiekflat
Woonlaag	2e woonlaag
Soort bouw	Bestaande bouw
Bouwperiode	1991
Dakbedekking	Bitumen
Type dak	Platdak
Isolatievormen	Dubbel glas Spouwmuren

Oppervlaktes en inhoud

Gebruiksoppervlakte wonen	78 m ²
Inhoud	231 m ³
Oppervlakte externe bergruimte	18 m ²
Oppervlakte gebouwgebonden buitenruimte	17 m ²

Indeling

Aantal bouwlagen	1
Aantal kamers	3 (waarvan 2 slaapkamers)
Aantal badkamers	1

Energieverbruik

Energielabel	C
--------------	---

CV ketel

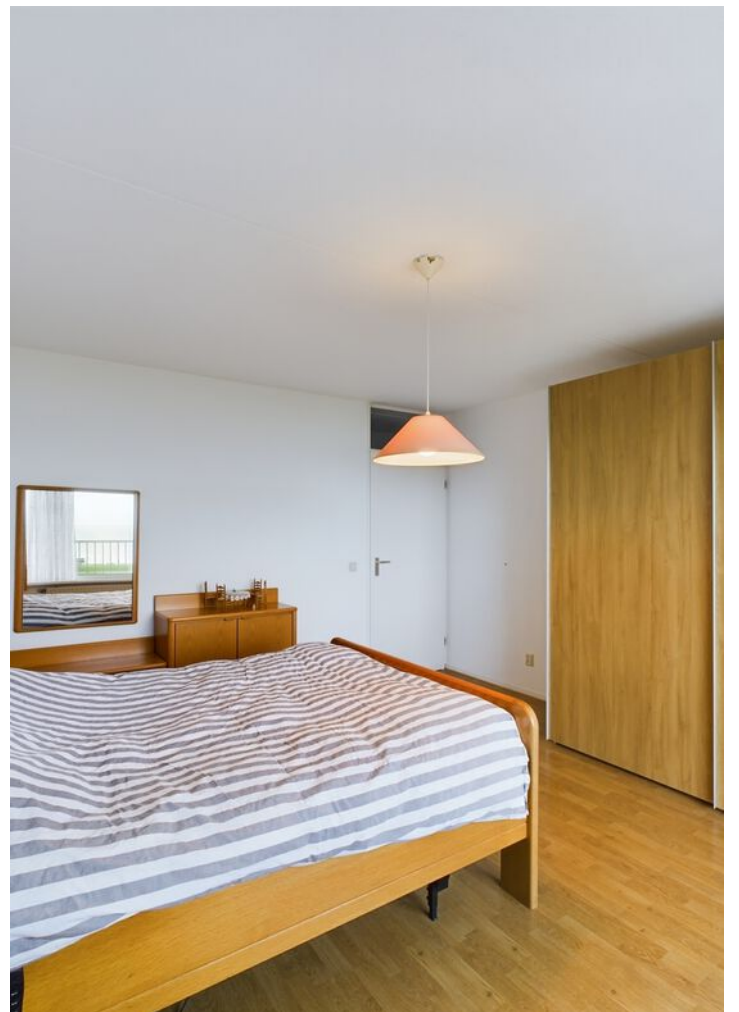
CV ketel	Remeha
Warmtebron	Gas
Bouwjaar	2017

KENMERKEN

Combiketel	Ja
Eigendom	Eigendom
Uitrusting	
Warm water	CV-ketel
Verwarmingssysteem	Centrale verwarming
Heeft schuur/berging	Ja
Vereniging van Eigenaren	
Ingeschreven bij de KvK	Ja
Jaarlijkse vergadering	Ja
Periodieke bijdrage	Ja
Reservefonds	Ja
Meer jaren onderhoudsplan	Ja
Onderhoudsverwachting	Ja























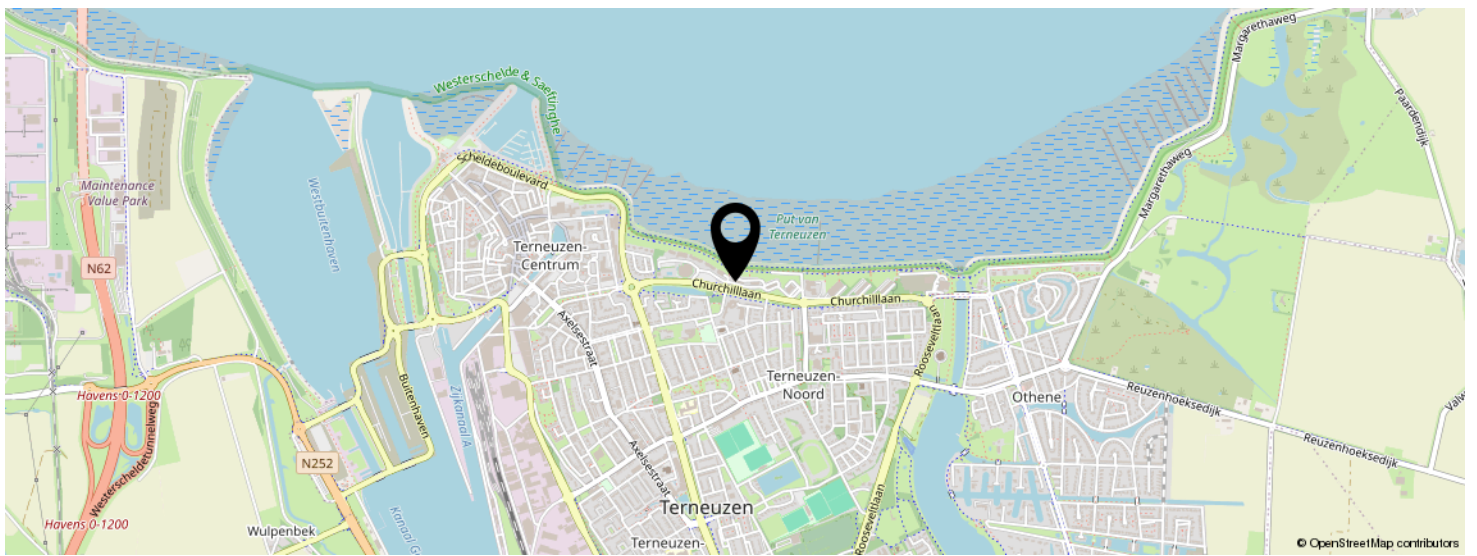
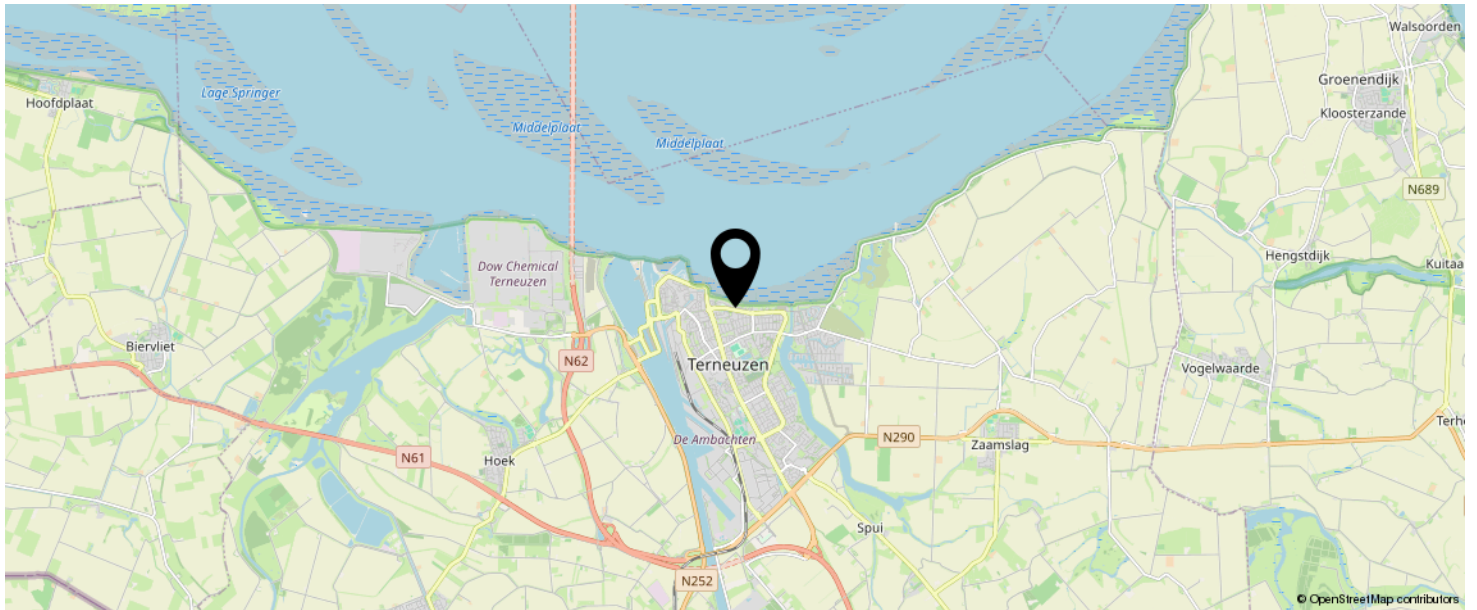




PLATTEGROND



LOCATIE OP DE KAART



**KOM JIJ HIER
BINNENKORT
WONEN?**



INTERESSE IN DEZE WONING?



Neem vrijblijvend
contact met ons op!

Moovs Makelaars en Taxateurs B.V.

Axelsestraat 200

4537 AX, Terneuzen

0115-611489

info@moovsmakelaars.nl

moovsmakelaars.nl



Moovs.
MAKELAARS & TAXATEURS